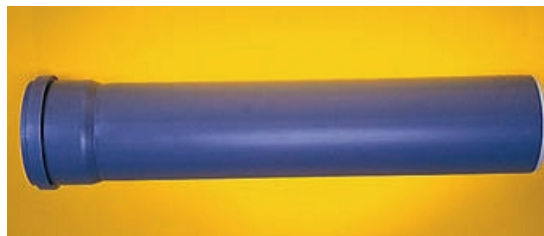


IDRAULICA

10BM - F POLO-KAL BAMPI 01-2020
A.4+5

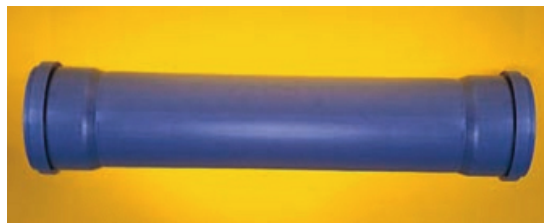


TUBI 1 BICCHIERE



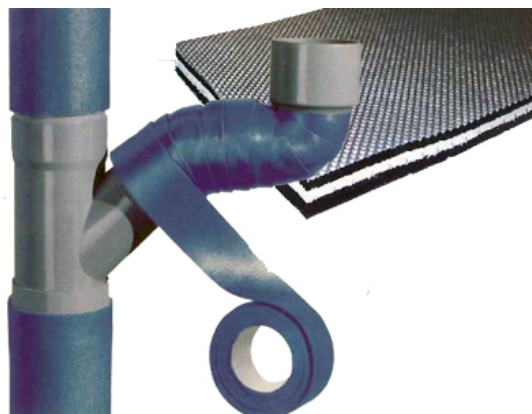
Codice	Descrizione	Um	Prezzo
10.BMTUB1B0025090	TUBO POLO-KAL NG 1 BIC. D. 90 0,25 m	n	6,33
10.BMTUB1B0150050	TUBO POLO-KAL NG 1 BIC. D. 50 0,15 m	n	2,29
10.BMTUB1B0150075	TUBO POLO-KAL NG 1 BIC. D. 75 0,15 m	n	4,22
10.BMTUB1B0150110	TUBO POLO-KAL NG 1 BIC. D.110 0,15 m	n	5,19
10.BMTUB1B015090	TUBO POLO-KAL NG 1 BIC. D. 90 0,15 m	n	5,07
10.BMTUB1B0250032	TUBO POLO-KAL NG 1 BIC. D. 32 0,25 m	n	2,65
10.BMTUB1B0250040	TUBO POLO-KAL NG 1 BIC. D. 40 0,25 m	n	2,65
10.BMTUB1B0250050	TUBO POLO-KAL NG 1 BIC. D. 50 0,25 m	n	2,71
10.BMTUB1B0250075	TUBO POLO-KAL NG 1 BIC. D. 75 0,25 m	n	4,88
10.BMTUB1B0250110	TUBO POLO-KAL NG 1 BIC. D.110 0,25 m	n	6,51
10.BMTUB1B0250125	TUBO POLO-KAL NG 1 BIC. D.125 0,25 m	n	9,76
10.BMTUB1B0250160	TUBO POLO-KAL NG 1 BIC. D.160 0,25 m	n	13,80
10.BMTUB1B0500032	TUBO POLO-KAL NG 1 BIC. D. 32 0,50 m	n	3,56
10.BMTUB1B0500040	TUBO POLO-KAL NG 1 BIC. D. 40 0,50 m	n	3,61
10.BMTUB1B0500050	TUBO POLO-KAL NG 1 BIC. D. 50 0,50 m	n	3,73
10.BMTUB1B0500075	TUBO POLO-KAL NG 1 BIC. D. 75 0,50 m	n	6,63
10.BMTUB1B0500090	TUBO POLO-KAL NG 1 BIC. D. 90 0,50 m	n	9,64
10.BMTUB1B0500110	TUBO POLO-KAL NG 1 BIC. D.110 0,50 m	n	9,83
10.BMTUB1B0500125	TUBO POLO-KAL NG 1 BIC. D.125 0,50 m	n	14,04
10.BMTUB1B0500160	TUBO POLO-KAL NG 1 BIC. D.160 0,50 m	n	21,64
10.BMTUB1B1000032	TUBO POLO-KAL NG 1 BIC. D. 32 1 m	n	5,48
10.BMTUB1B1000040	TUBO POLO-KAL NG 1 BIC. D. 40 1 m	n	5,48
10.BMTUB1B1000050	TUBO POLO-KAL NG 1 BIC. D. 50 1 m	n	5,48
10.BMTUB1B1000075	TUBO POLO-KAL NG 1 BIC. D. 75 1 m	n	9,23
10.BMTUB1B1000090	TUBO POLO-KAL NG 1 BIC. D. 90 1 m	n	15,02
10.BMTUB1B1000110	TUBO POLO-KAL NG 1 BIC. D.110 1 m	n	15,38
10.BMTUB1B1000125	TUBO POLO-KAL NG 1 BIC. D.125 1 m	n	22,67
10.BMTUB1B1000160	TUBO POLO-KAL NG 1 BIC. D.160 1 m	n	33,70

Codice	Descrizione	Um	Prezzo
10.BMTUB1B1000200	TUBO POLO-KAL NG 1 BIC. D.200 1 m	n	61,49
10.BMTUB1B1000250	TUBO POLO-KAL NG 1 BIC. D.250 1 m	n	94,71
10.BMTUB1B1500032	TUBO POLO-KAL NG 1 BIC. D. 32 1,50 m	n	8,50
10.BMTUB1B1500040	TUBO POLO-KAL NG 1 BIC. D. 40 1,5 m	n	8,56
10.BMTUB1B1500050	TUBO POLO-KAL NG 1 BIC. D. 50 1,5 m	n	8,99
10.BMTUB1B1500075	TUBO POLO-KAL NG 1 BIC. D. 75 1,5 m	n	13,39
10.BMTUB1B1500090	TUBO POLO-KAL NG 1 BIC. D. 90 1,5 m	n	21,10
10.BMTUB1B1500110	TUBO POLO-KAL NG 1 BIC. D.110 1,5 m	n	21,52
10.BMTUB1B1500125	TUBO POLO-KAL NG 1 BIC. D.125 1,5 m	n	30,69
10.BMTUB1B1500160	TUBO POLO-KAL NG 1 BIC. D.160 1,5 m	n	46,06
10.BMTUB1B2000032	TUBO POLO-KAL NG 1 BIC. D. 32 2 m	n	10,43
10.BMTUB1B2000040	TUBO POLO-KAL NG 1 BIC. D. 40 2 m	n	10,43
10.BMTUB1B2000050	TUBO POLO-KAL NG 1 BIC. D. 50 2 m	n	11,46
10.BMTUB1B2000075	TUBO POLO-KAL NG 1 BIC. D. 75 2 m	n	17,48
10.BMTUB1B2000090	TUBO POLO-KAL NG 1 BIC. D. 90 2 m	n	28,34
10.BMTUB1B2000110	TUBO POLO-KAL NG 1 BIC. D.110 2 m	n	29,06
10.BMTUB1B2000125	TUBO POLO-KAL NG 1 BIC. D.125 2 m	n	41,78
10.BMTUB1B2000160	TUBO POLO-KAL NG 1 BIC. D.160 2 m	n	62,57
10.BMTUB1B3000032	TUBO POLO-KAL NG 1 BIC. D. 32 3 m	n	16,04
10.BMTUB1B3000040	TUBO POLO-KAL NG 1 BIC. D. 40 3 m	n	15,91
10.BMTUB1B3000050	TUBO POLO-KAL NG 1 BIC. D.50 3 m	n	17,84
10.BMTUB1B3000075	TUBO POLO-KAL NG 1 BIC. D. 75 3 m	n	25,92
10.BMTUB1B3000090	TUBO POLO-KAL NG 1 BIC. D. 90 3 m	n	40,63
10.BMTUB1B3000110	TUBO POLO-KAL NG 1 BIC. D.110 3 m	n	41,78
10.BMTUB1B3000125	TUBO POLO-KAL NG 1 BIC. D.125 3 m	n	58,30
10.BMTUB1B3000160	TUBO POLO-KAL NG 1 BIC. D.160 3 m	n	89,04
10.BMTUB1B3000200	TUBO POLO-KAL NG 1 BIC. D.200 3 m	n	166,03
10.BMTUB1B3000250	TUBO POLO-KAL NG 1 BIC. D.250 3 m	n	250,91

TUBI 2 BICCHIERI

Codice	Descrizione	Um	Prezzo
10.BMTUB2B1000032	TUBO POLO-KAL NG 2 BIC. D. 32 1 m	n	6,57
10.BMTUB2B1000040	TUBO POLO-KAL NG 2 BIC. D. 40 1 m	n	6,57
10.BMTUB2B1000050	TUBO POLO-KAL NG 2 BIC. D.50 1 m	n	6,63
10.BMTUB2B1000075	TUBO POLO-KAL NG 2 BIC. D. 75 1 m	n	11,03
10.BMTUB2B1000090	TUBO POLO-KAL NG 2 BIC. D. 90 1 m	n	18,08
10.BMTUB2B1000110	TUBO POLO-KAL NG 2 BIC. D.110 1 m	n	18,44
10.BMTUB2B1500040	TUBO POLO-KAL NG 2 BIC. D.40 1,5 m	n	9,95
10.BMTUB2B1500050	TUBO POLO-KAL NG 2 BIC. D.50 1,5 m	n	10,31
10.BMTUB2B1500110	TUBO POLO-KAL NG 2 BIC. D.110 1,5 m	n	25,44
10.BMTUB2B2000032	TUBO POLO-KAL NG 2 BIC. D. 32 2 m	n	12,42
10.BMTUB2B2000040	TUBO POLO-KAL NG 2 BIC. D.40 2 m	n	12,42
10.BMTUB2B2000050	TUBO POLO-KAL NG 2 BIC. D.50 2 m	n	13,56
10.BMTUB2B2000075	TUBO POLO-KAL NG 2 BIC. D. 75 2 m	n	20,68
10.BMTUB2B2000090	TUBO POLO-KAL NG 2 BIC. D. 90 2 m	n	33,46
10.BMTUB2B2000110	TUBO POLO-KAL NG 2 BIC. D.110 2 m	n	34,18
10.BMTUB2B3000040	TUBO POLO-KAL NG 2 BIC. D. 40 3 m	n	18,51
10.BMTUB2B3000050	TUBO POLO-KAL NG 2 BIC. D.50 3 m	n	20,74
10.BMTUB2B3000075	TUBO POLO-KAL NG 2 BIC. D.75 3 m	n	30,14
10.BMTUB2B3000090	TUBO POLO-KAL NG 2 BIC. D.90 3 m	n	47,09
10.BMTUB2B3000110	TUBO POLO-KAL NG 2 BIC. D.110 3 m	n	48,05

ISOLANTI



Codice	Descrizione	Um	Prezzo
10.BMFOECLA10	MATERASSINO FONOIMPEDENTE STRATIFICATO rotolo 1000x3000 mm (conf. 3 m2)	n	128,86
10.BMFOECNA30	NASTRO FONOIMPEDENTE rotolo 50x3000 mm (conf. 60 m)	n	8,08
10.BMFONO0511	GUAINA ISOLANTE FONOdBAM mm.5 rotolo ml.15 per D.100-110	n	48,32
10.BMFONO0512	GUAINA ISOLANTE FONOdBAM mm.5 rotolo ml.15 per D.125	n	62,24
10.BMFONO0580	GUAINA ISOLANTE FONOdBAM mm.5 rotolo ml.15 per D.75-80-90	n	45,86
10.BMFONONA70	NASTRO ISOLANTE FONOdBAM mm.5 larghezza mm. 70 rotolo ml.5	n	11,79

CURVE 15

Codice	Descrizione	Um	Prezzo
10.BMC15032	CURVE 15' POLO-KAL NG D. 32	n	2,23
10.BMC15040	CURVE 15' POLO-KAL NG D. 40	n	2,23
10.BMC15050	CURVE 15' POLO-KAL NG D. 50	n	3,01
10.BMC15075	CURVE 15' POLO-KAL NG D. 75	n	4,64
10.BMC15090	CURVE 15' POLO-KAL NG D. 90	n	6,99
10.BMC15110	CURVE 15' POLO-KAL NG D. 110	n	7,05
10.BMC15125	CURVE 15' POLO-KAL NG D. 125	n	13,56
10.BMC15160	CURVE 15' POLO-KAL NG D. 160	n	21,10
10.BMC30040	CURVE 30' POLO-KAL NG D. 40	n	2,23

CURVE 30

Codice	Descrizione	Um	Prezzo
10.BMC30032	CURVE 30' POLO-KAL NG D. 32	n	2,23
10.BMC30050	CURVE 30' POLO-KAL NG D. 50	n	2,71
10.BMC30075	CURVE 30' POLO-KAL NG D. 75	n	4,64
10.BMC30090	CURVE 30' POLO-KAL NG D. 90	n	6,99
10.BMC30110	CURVE 30' POLO-KAL NG D. 110	n	7,05
10.BMC30125	CURVE 30' POLO-KAL NG D. 125	n	13,56
10.BMC30160	CURVE 30' POLO-KAL NG D. 160	n	21,10

CURVE 45

Codice	Descrizione	Um	Prezzo
10.BMC45032	CURVE 45' POLO-KAL NG D. 32	n	2,11
10.BMC45040	CURVE 45' POLO-KAL NG D. 40	n	2,11
10.BMC45050	CURVE 45' POLO-KAL NG D. 50	n	2,65
10.BMC45075	CURVE 45' POLO-KAL NG D. 75	n	4,64
10.BMC45090	CURVE 45' POLO-KAL NG D. 90	n	6,63
10.BMC45110	CURVE 45' POLO-KAL NG D.110	n	6,57
10.BMC45125	CURVE 45' POLO-KAL NG D.125	n	13,51
10.BMC45160	CURVE 45' POLO-KAL NG D.160	n	21,04
10.BMC45200	CURVE 45' POLO-KAL NG D.200	n	99,66
10.BMC45250	CURVE 45' POLO-KAL NG D.250	n	185,74

CURVE 67

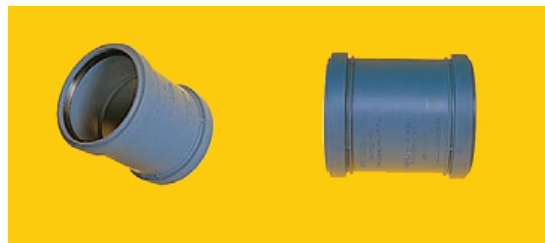
Codice	Descrizione	Um	Prezzo
10.BMC67050	CURVE 67' POLO-KAL NG D. 50	n	3,68
10.BMC67075	CURVE 67' POLO-KAL NG D. 75	n	6,27
10.BMC67090	CURVE 67' POLO-KAL NG D. 90	n	7,48
10.BMC67110	CURVE 67' POLO-KAL NG D. 110	n	7,60

CURVE 90

Codice	Descrizione	Um	Prezzo
10.BMC67032	CURVE 67° POLO-KAL NG D. 32	n	2,47
10.BMC67040	CURVE 67° POLO-KAL NG D. 40	n	2,47
10.BMC90032	CURVE 90° POLO-KAL NG D. 32	n	2,29
10.BMC90040	CURVE 90° POLO-KAL NG D. 40	n	2,29
10.BMC90050	CURVE 90° POLO-KAL NG D. 50	n	2,96
10.BMC90075	CURVE 90° POLO-KAL NG D. 75	n	6,09
10.BMC90090	CURVE 90° POLO-KAL NG D. 90	n	7,11
10.BMC90110	CURVE 90° POLO-KAL NG D.110	n	7,05
10.BMC90125	CURVE 90° POLO-KAL NG D.125	n	19,83
10.BMC90160	CURVE 90° POLO-KAL NG D.160	n	32,86
10.BMC90200	CURVE 90° POLO-KAL NG D.200	n	125,46
10.BMC90250	CURVE 90° POLO-KAL NG D.250	n	195,57
10.BMCT0321	CURVA TECNICA POLO-KAL NG D.32 (DN54x32) NGSW	n	6,08
10.BMCT0401	CURVA TECNICA POLO-KAL NG D.40 (DN54x32) NGSW	n	6,08
10.BMCT0505	CURVA TECNICA POLO-KAL NG D.50 (DN54x40) NGSW	n	6,08
10.BMCTL0501	CURVA TECNICA PROLUNGATA POLO- KAL NG D.40/50 (DN54x32) NGSWPR	n	7,17

CURVE WC

Codice	Descrizione	Um	Prezzo
10.BMCWC110	CURVE WC PROLUNGATA POLO-KAL NG D.110	n	26,35

MANICOTTI

Codice	Descrizione	Um	Prezzo
10.BMM040	MANICOTTO SCORREVOLE POLO-KAL NGU D. 40	n	3,25
10.BMM050	MANICOTTO SCORREVOLE POLO-KAL NGU D. 50	n	3,44
10.BMM075	MANICOTTO SCORREVOLE POLO-KAL NGU D. 75	n	4,59
10.BMM090	MANICOTTO SCORREVOLE POLO-KAL NGU D. 90	n	7,84
10.BMM110	MANICOTTO SCORREVOLE POLO-KAL NGU D. 110	n	7,90
10.BMM125	MANICOTTO SCORREVOLE POLO-KAL NGU D. 125	n	14,77
10.BMM160	MANICOTTO SCORREVOLE POLO-KAL NGU D. 160	n	22,19
10.BMM200	MANICOTTO SCORREVOLE POLO-KAL NGU D. 200	n	92,24
10.BMM2075	MANICOTTO CON BATTENTE POLO-KAL NGMM D. 75	n	4,59
10.BMM2110	MANICOTTO CON BATTENTE POLO-KAL NGMM D. 110	n	7,90
10.BMM2125	MANICOTTO CON BATTENTE POLO-KAL NGMM D. 125	n	14,77
10.BMM2160	MANICOTTO CON BATTENTE POLO-KAL NGMM D. 160	n	22,19
10.BMM2250	MANICOTTO CON BATTENTE POLO-KAL NGMM D. 250	n	145,17

BICCHIERI

Codice	Descrizione	Um	Prezzo
10.BMBIC050	BICCHIERE 3 LUNGHEZZE POLO-KAL NGL D. 50	n	4,76
10.BMBIC075	BICCHIERE 3 LUNGHEZZE POLO-KAL NGL D. 75	n	6,75
10.BMBIC090	BICCHIERE 3 LUNGHEZZE POLO-KAL NGL D. 90	n	10,73
10.BMBIC110	BICCHIERE 3 LUNGHEZZE POLO-KAL NGL D. 110	n	10,79
10.BMBIC125	BICCHIERE 2 LUNGHEZZE POLO-KAL NGL D. 125	n	14,71
10.BMBIC160	BICCHIERE 2 LUNGHEZZE POLO-KAL NGL D. 160	n	27,37

AUMENTI



Codice	Descrizione	Um	Prezzo
10.BMA032040	AUMENTO ECCENTRICO POLO-KAL NGR D. 32x40	n	3,56
10.BMA032050	AUMENTO ECCENTRICO POLO-KAL NGR D. 32x50	n	3,56
10.BMA040050	AUMENTO ECCENTRICO POLO-KAL NGR D. 40x50	n	3,49
10.BMA050075	AUMENTO ECCENTRICO POLO-KAL NGR D. 50x75	n	4,47
10.BMA050110	AUMENTO ECCENTRICO POLO-KAL NGR D. 50x110	n	6,57
10.BMA075110	AUMENTO ECCENTRICO POLO-KAL NGR D. 75x110	n	6,57
10.BMA110125	AUMENTO ECCENTRICO POLO-KAL NGR D. 110x125	n	11,88
10.BMA125160	AUMENTO ECCENTRICO POLO-KAL NGR D. 125x160	n	17,84
10.BMA160200	AUMENTO ECCENTRICO POLO-KAL NGR D. 160x200	n	110,69
10.BMA200250	AUMENTO ECCENTRICO POLO-KAL NGR D. 200x250	n	209,07
10.BMAC050075	AUMENTO CORTO POLO-KAL NGRK D. 50x75	n	5,24
10.BMAC050090	AUMENTO CORTO POLO-KAL NGRK D. 50x90	n	6,57
10.BMAC050110	AUMENTO CORTO POLO-KAL NGRK D. 50x110	n	7,78
10.BMAC075090	AUMENTO CORTO POLO-KAL NGRK D. 75x90	n	6,63
10.BMAC075110	AUMENTO CORTO POLO-KAL NGRK D. 75x110	n	7,90
10.BMAC090110	AUMENTO CORTO POLO-KAL NGRK D. 90x110	n	7,23
10.BMR110090	RIDUZIONE SPECIALE POLO-KAL NG D. 110x90	n	15,38

ISPEZIONI

Codice	Descrizione	Um	Prezzo
10.BMI050	ISPEZIONE' POLO-KAL NG D. 50	n	10,85
10.BMI075	ISPEZIONE' POLO-KAL NG D. 75	n	13,39
10.BMI090	ISPEZIONE' POLO-KAL NG D. 90	n	19,90
10.BMI110	ISPEZIONE' POLO-KAL NG D. 110	n	20,07
10.BMI125	ISPEZIONE' POLO-KAL NG D. 125	n	39,91
10.BMI160	ISPEZIONE' POLO-KAL NG D. 160	n	61,44
10.BMI200	ISPEZIONE' POLO-KAL NG D. 200	n	168,50

BRAGHE



Codice	Descrizione	Um	Prezzo
10.BM3B45090	BRAGA 45 POLO-KAL 3S D.90	n	33,74
10.BMB45032	BRAGA 45' POLO-KAL NG D. 32	n	4,76
10.BMB45040	BRAGA 45' POLO-KAL NG D. 40	n	5,00
10.BMB45050	BRAGA 45' POLO-KAL NG D. 50	n	6,09
10.BMB45075	BRAGA 45' POLO-KAL NG D. 75	n	8,38
10.BMB45090	BRAGA 45' POLO-KAL NG D. 90	n	13,92
10.BMB45110	BRAGA 45' POLO-KAL NG D.110	n	14,04
10.BMB45125	BRAGA 45' POLO-KAL NG D.125	n	48,71
10.BMB45160	BRAGA 45' POLO-KAL NG D.160	n	76,27
10.BMB45200	BRAGA 45' POLO-KAL NG D.200	n	161,15
10.BMB45250	BRAGA 45' POLO-KAL NG D.250	n	287,81
10.BMB45R040032	BRAGA 45' POLO-KAL NG D. 40x32	n	4,95
10.BMB45R050040	BRAGA 45' POLO-KAL NG D. 50x40	n	6,09
10.BMB45R075050	BRAGA 45' POLO-KAL NG D. 75x50	n	8,38
10.BMB45R090050	BRAGA 45' POLO-KAL NG D. 90x50	n	13,63
10.BMB45R110040	BRAGA 45' POLO-KAL NG D.110x40	n	13,80
10.BMB45R110050	BRAGA 45' POLO-KAL NG D.110x50	n	13,87
10.BMB45R110075	BRAGA 45' POLO-KAL NG D.110x75	n	13,99
10.BMB45R110090	BRAGA 45' POLO-KAL NG D.110x90	n	13,99
10.BMB45R125075	*BRAGA 45' POLO-KAL NG D.125x75*	n	23,75
10.BMB45R125090	BRAGA 45' POLO-KAL NG D.125x90	n	32,01
10.BMB45R125110	BRAGA 45' POLO-KAL NG D.125x110	n	32,26
10.BMB45R160110	BRAGA 45' POLO-KAL NG D.160x110	n	50,34
10.BMB45R200160	BRAGA 45' POLO-KAL NG D.200x160	n	122,98
10.BMB90040	BRAGA 90' POLO-KAL NG D. 40	n	5,00
10.BMB90050	BRAGA 90' POLO-KAL NG D. 50	n	6,09
10.BMB90075	BRAGA 90' POLO-KAL NG D. 75	n	8,38
10.BMB90090	BRAGA 90' POLO-KAL NG D. 90	n	13,92
10.BMB90110	BRAGA 90' POLO-KAL NG D.110	n	14,04
10.BMB90125	BRAGA 90' POLO-KAL NG D.125	n	48,71
10.BMB90160	BRAGA 90' POLO-KAL NG D.160	n	76,27
10.BMB90200	BRAGA 90' POLO-KAL NG D.200	n	183,27
10.BMB90250	BRAGA 90' POLO-KAL NG D.250	n	307,46
10.BMB90R075050	BRAGA 90' POLO-KAL NG D. 75x50	n	8,38
10.BMB90R090050	BRAGA 90' POLO-KAL NG D. 90x50	n	13,63
10.BMB90R110050	BRAGA 90' POLO-KAL NG D. 110x50	n	13,87

Codice	Descrizione	Um	Prezzo
10.BMB90R110075	BRAGA 90' POLO-KAL NG D. 110x75	n	13,99
10.BMB90R110090	BRAGA 90' POLO-KAL NG D. 110x90	n	13,99
10.BMB90R125110	BRAGA 90' POLO-KAL NG D. 125x110	n	32,26
10.BMB90R160110	BRAGA 90' POLO-KAL NG D. 160x110	n	50,34
10.BMB90R250160	BRAGA 90' POLO-KAL NG D. 250x160	n	209,07
10.BMBD67110110	BRAGA DOPPIA 67' POLO-KAL NG D.110/110/110	n	28,15

FUMI BRAGHE 90

Codice	Descrizione	Um	Prezzo
10.BMB90FU075	BRAGA 90' FUMI POLO-KAL NG D.75fx75mx75m	n	16,93
10.BMB90FU090	BRAGA 90' FUMI POLO-KAL NG D.90fx90mx90m	n	19,66
10.BMB90FU110	BRAGA 90' FUMI POLO-KAL NG D.110fx110mx110m	n	24,57
10.BMB90FU125	BRAGA 90' FUMI POLO-KAL NG D.125fx125mx125m	n	36,04
10.BMB90RFU110075	BRAGA 90' FUMI POLO-KAL NG D.110fx110mx75m	n	29,87
10.BMB90RFU125075	BRAGA 90' FUMI POLO-KAL NG D.125fx125mx75m	n	45,86

MATERIALE CAMINI/CANNE FUMARIE

Codice	Descrizione	Um	Prezzo
10.BMFUSC110	SCARICO CONDENZA CON MAN. DREN. DN32 D.110	n	31,67
10.BMFUSC125	SCARICO CONDENZA CON MAN. DREN. DN32 D.125	n	34,78
10.BMFUSC200	SCARICO CONDENZA CON MAN. DREN. DN32 D.200	n	112,48
10.BMSCFU075	SCARICO CONDENZA CON MAN. DREN. DN32 D. 75	n	16,71
10.BMSCFU090	SCARICO CONDENZA CON MAN. DREN. DN32 D. 90	n	18,95
10.BMSCFU160	SCARICO CONDENZA CON MAN. DREN. DN32 D. 160	n	48,65
10.GAA100080	AUMENTO D.100f X D.80 m	n	17,50
10.GAA110080	AUMENTO D.110f X D.80 m	n	45,11
10.GAB90080	BRAGA 90° D.80	n	10,75
10.GAB90100	BRAGA 90° D.100	n	15,68
10.GAB90110	BRAGA 90° D.110 SALDATA	n	30,63
10.GAC45080	CURVA 45° D.80	n	3,61
10.GAC45100	CURVA 45° D.100	n	8,84
10.GAC45110	CURVA 45° D.110	n	9,04
10.GAC87080	CURVA 87° D.80	n	3,76
10.GAC87100	CURVA 87° D.100	n	9,40
10.GAC87110	CURVA 87° D.110	n	9,60
10.GATSC080	TAPPO CON SCARICO CENTRALE D.80	n	7,75
10.GATSC100	TAPPO CON SCARICO CENTRALE D.100	n	13,13
10.GATSC110	TAPPO CON SCARICO CENTRALE D.110	n	18,88
10.GATUB0801	TUBO RIGIDO IN PPS D.80 L.1000	n	7,22
10.GATUB0802	TUBO RIGIDO IN PPS D.80 L.2000	n	15,19
10.GATUB0803	TUBO RIGIDO IN PPS D.80 L.3000	n	24,18
10.GATUB1001	TUBO RIGIDO IN PPS D.100 L.1000	n	12,44
10.GATUB1002	TUBO RIGIDO IN PPS D.100 L.2000	n	32,11
10.GATUB1003	TUBO RIGIDO IN PPS D.100 L.3000	n	48,97
10.GATUB1101	TUBO RIGIDO IN PPS D.110 L.1000	n	20,46
10.GATUB1102	TUBO RIGIDO IN PPS D.110 L.2000	n	38,79
10.GATUB1103	TUBO RIGIDO IN PPS D.110 L.3000	n	57,65
10.GAC87125	CURVA 87° D.125	n	19,44
10.GAR125110	RIDUZIONE D.125m X D.110f	n	91,69
10.GATSC125	TAPPO CON SCARICO CENTRALE D.125	n	37,18
10.GATUB1005	TUBO RIGIDO IN PPS D.100 L.500	n	11,88

Codice	Descrizione	Um	Prezzo
10.GATUB1105	TUBO RIGIDO IN PPS D.110 L.500	n	11,70
10.GATUB1253	TUBO RIGIDO IN PPS D.125 L.3000	n	76,14
10.GAB90160	BRAGA 90° D.160	n	58,35
10.GAC45160	CURVA 45° D.160	n	28,32
10.GAC87160	CURVA 90° D.160	n	30,55
10.GATSC160	TAPPO CON SCARICO CENTRALE D.160	n	50,00
10.GATUB1603	TUBO RIGIDO IN PPS D.160 L.3000	n	107,50
10.GATSCL160	TAPPO CON SCARICO LATERALE D.160	n	52,50
10.GAA200160	AUMENTO D.200fX D.160 m	n	144,30
10.GAR160200	RIDUZIONE D.160f X D.200m PPS	n	146,28
10.GATUB2001	TUBO RIGIDO IN PPS D.200 L.1000	n	72,88
10.GATUB2005	TUBO RIGIDO IN PPS D.200 L.500	n	43,81

FUMI RIDUZIONE FUMI

Codice	Descrizione	Um	Prezzo
10.BMFUR110075	RIDUZIONE FUMI D.110fx75m	n	40,40
10.BMFUR7560	RIDUZIONE FUMI D.75fx60m	n	20,75
10.BMFUR7580	RIDUZIONE FUMI D.75fx80m	n	16,38
10.BMFUR9080	RIDUZIONE FUMI D.90fx80m	n	15,83

FUMI GUARNIZIONI SILICONE

Codice	Descrizione	Um	Prezzo
10.BMFUGS075	GUARNIZIONE SILICONICA (ROSSA) D. 75	n	1,91
10.BMFUGS080	GUARNIZIONE SILICONICA (ROSSA) D. 80	n	4,37
10.BMFUGS090	GUARNIZIONE SILICONICA (ROSSA) D. 90	n	2,51
10.BMFUGS110	GUARNIZIONE SILICONICA (ROSSA) D.110	n	3,71
10.BMFUGS125	GUARNIZIONE SILICONICA (ROSSA) D.125	n	4,37
10.BMFUGS160	GUARNIZIONE SILICONICA (ROSSA) D.160	n	7,64
10.BMFUGS200	GUARNIZIONE SILICONICA (ROSSA) D.200	n	27,22
10.BMFUGS250	GUARNIZIONE SILICONICA (ROSSA) D.250	n	27,30

TUBO POLO KAL 3 S 1 BICC

Codice	Descrizione	Um	Prezzo
10.BM3TUB1B0150110	*TUBO POLO-KAL 3S 1 BIC. D.110 0,15 m*	n	11,95
10.BM3TUB1B0250090	TUBO POLO-KAL 3S 1 BIC. D.90 0,25 m	n	12,83
10.BM3TUB1B0250110	TUBO POLO-KAL 3S 1 BIC. D.110 0,25 m	n	13,98
10.BM3TUB1B0500075	TUBO POLO-KAL 3S 1 BIC. D. 75 0,5 m	n	16,16
10.BM3TUB1B0500090	TUBO POLO-KAL 3S 1 BIC. D. 90 0,5 m	n	19,06
10.BM3TUB1B0500110	TUBO POLO-KAL 3S 1 BIC. D.110 0,5 m	n	20,97
10.BM3TUB1B0500125	TUBO POLO-KAL 3S 1 BIC. D.125 0.5 m	n	28,61
10.BM3TUB1B1000075	TUBO POLO-KAL 3S 1 BIC. D. 75 1 m	n	26,10
10.BM3TUB1B1000090	TUBO POLO-KAL 3S 1 BIC. D. 90 1 m	n	28,83
10.BM3TUB1B1000110	TUBO POLO-KAL 3S 1 BIC. D.110 1 m	n	32,98
10.BM3TUB1B1000125	TUBO POLO-KAL 3S 1 BIC. D.125 1 m	n	47,07
10.BM3TUB1B1500090	TUBO POLO-KAL 3S 1 BIC. D. 90 1,5 m	n	41,71
10.BM3TUB1B1500110	TUBO POLO-KAL 3S 1 BIC. D.110 1,5 m	n	46,79
10.BM3TUB1B2000075	TUBO POLO-KAL 3S 1 BIC. D. 75 2 m	n	46,57
10.BM3TUB1B2000090	TUBO POLO-KAL 3S 1 BIC. D. 90 2 m	n	55,64
10.BM3TUB1B2000110	TUBO POLO-KAL 3S 1 BIC. D.110 2 m	n	60,82
10.BM3TUB1B2000125	TUBO POLO-KAL 3S 1 BIC. D.125 2 m	n	91,24
10.BM3TUB1B3000075	TUBO POLO-KAL 3S 1 BIC. D.75 3 m	n	66,34
10.BM3TUB1B3000090	TUBO POLO-KAL 3S 1 BIC. D. 90 3 m	n	81,46
10.BM3TUB1B3000110	TUBO POLO-KAL 3S 1 BIC. D.110 3 m	n	89,54
10.BM3TUB1B3000125	TUBO POLO-KAL 3S 1 BIC. D.125 3 m	n	129,95
10.BM3TUB1B1000160	TUBO POLO-KAL 3S 1 BIC. D.160 1 m	n	73,00
10.BM3TUB1B2000160	TUBO POLO-KAL 3S 1 BIC. D.160 2 m	n	172,86
10.BM3TUB1B3000160	TUBO POLO-KAL 3S 1 BIC. D.160 3 m	n	192,19

CURVE POLO KAL 3 S

Codice	Descrizione	Um	Prezzo
10.BM3C15075	CURVA 15' POLO-KAL 3S D. 75	n	14,52
10.BM3C15090	CURVA 15' POLO-KAL 3S D. 90	n	17,64
10.BM3C15110	CURVA 15' POLO-KAL 3S D.110	n	19,38
10.BM3C30075	CURVA 30' POLO-KAL 3S D. 75	n	14,52
10.BM3C30090	CURVA 30' POLO-KAL 3S D. 90	n	17,64
10.BM3C30110	CURVA 30' POLO-KAL 3S D.110	n	19,38
10.BM3C45075	CURVA 45' POLO-KAL 3S D. 75	n	15,07
10.BM3C45090	CURVA 45' POLO-KAL 3S D.90	n	17,91
10.BM3C45110	CURVA 45' POLO-KAL 3S D.110	n	19,60
10.BM3C45125	CURVA 45' POLO-KAL 3S D.125	n	32,10
10.BM3C45160	CURVA 45' POLO-KAL 3S D.160	n	48,59
10.BM3C67110	CURVA 67' POLO-KAL 3S D.110	n	20,97
10.BM3C90075	CURVA 90' POLO-KAL 3S D. 75	n	16,93
10.BM3C90090	CURVA 90' POLO-KAL 3S D. 90	n	18,67
10.BM3C90110	CURVA 90' POLO-KAL 3S D.110	n	20,48
10.BM3C90125	CURVA 90' POLO-KAL 3S D.125	n	36,47

ISPEZIONE POLO KAL 3 S

Codice	Descrizione	Um	Prezzo
10.BM3BIC110	BICCHIERE 3 LUNGHEZZE POLO-KAL 3S D. 110	n	40,08
10.BM3I110	ISPEZIONE POLO-KAL 3S D. 110	n	48,59
10.BM3M110	MANICOTTO SCORREVOLE POLO-KAL 3S D. 110	n	14,36
10.BM3M125	MANICOTTO SCORREVOLE POLO-KAL 3S D. 125	n	23,37

BRAGA POLO KAL 3 S

Codice	Descrizione	Um	Prezzo
10.BM3B45075	BRAGA 45' POLO-KAL 3S D. 75	n	27,96
10.BM3B45110	BRAGA 45' POLO-KAL 3S D.110	n	37,95
10.BM3B45125	BRAGA 45' POLO-KAL 3S D.125	n	76,06
10.BM3B45160	BRAGA 45' POLO-KAL 3S D.160	n	120,78
10.BM3B90075	BRAGA 90' POLO-KAL 3S D. 75	n	27,96
10.BM3B90090	BRAGA 90' POLO-KAL 3S D. 90	n	33,74
10.BM3B90110	BRAGA 90' POLO-KAL 3S D.110	n	37,95
10.BM3B90R110050	BRAGA 90' RIDOTTA POLO-KAL 3S D.110x50	n	34,83
10.BM3BR45075050	BRAGA 45' POLO-KAL 3S D. 75x50	n	26,81
10.BM3BR45110050	BRAGA 45' POLO-KAL 3S D.110x50	n	34,83
10.BM3BR45110075	BRAGA 45' POLO-KAL 3S D.110x75	n	36,53
10.BM3BR45110090	BRAGA 45' POLO-KAL 3S D.110x90	n	63,94
10.BM3BR45125110	BRAGA 45' POLO-KAL 3S D.125x110	n	61,81
10.BM3BR90075050	BRAGA 90' POLO-KAL 3S D. 75x50	n	26,81

BRAGA DOPPIA POLO KAL 3 S

Codice	Descrizione	Um	Prezzo
10.BM3BD67110	BRAGA DOPPIA 67' POLO-KAL 3S D.110	n	70,43
10.BMBDR67110050	BRAGA DOPPIA 67' POLO-KAL NG D.110x50x50	n	23,75

BRAGA A SCAGNO POLO KAL 3 S

Codice	Descrizione	Um	Prezzo
10.BM3BS087110	BRAGA SCAGNO 87' POLO-KAL 3S D.110	n	135,08

AUMENTI POLO KAL 3 S

Codice	Descrizione	Um	Prezzo
10.BM3A050110	AUMENTO POLO-KAL 3S D.50x110	n	13,65
10.BM3A075110	AUMENTO POLO-KAL 3S D.75x110	n	17,85
10.BM3A090110	AUMENTO POLO-KAL 3S D.90x110	n	16,98
10.BM3A110125	AUMENTO POLO-KAL 3S D.110x125	n	22,77

LA NOSTRA QUALITÀ È CERTIFICATA



CONDIZIONI GENERALI DI VENDITA

- Le presenti condizioni di vendita si intendono accettate dal cliente con il conferimento dell'ordine.
- L'ordine è subordinato all'approvazione della venditrice.
- I termini di consegna non sono impegnativi e nessun risarcimento è dovuto per ritardata spedizione.
- La merce viaggia sempre per conto, rischio e pericolo del committente anche se venduta franco destino.
- Il materiale consegnato con mezzo della venditrice deve essere controllato al momento della consegna e ne va dato avviso sulla bolla di ricevimento.
- Circa l'utilizzazione della merce venduta la venditrice non assume alcuna responsabilità: i reclami sulla qualità del prodotto dovranno pervenire a mezzo raccomandata entro 8 giorni dalla data di ricevimento della merce. Comunque la responsabilità sarà limitata alla sostituzione dei materiali riconosciuti dalla venditrice difettosi. Nessun risarcimento verrà riconosciuto per spese di trasporto, di installazione e danni a terzi.
- I pagamenti devono essere effettuati al nostro domicilio.
- Trascorso il termine di pagamento indicato in fattura verranno addebitati gli interessi.
- La proprietà della merce venduta si trasferisce al cliente solamente con il saldo della fattura relativa.
- Eventuali certificazioni di conformità del prodotto, dei lotti di produzione e di processo sono sempre da richiedere con la conferma d'ordine o al ritiro della merce.
- Per qualsiasi vertenza il foro competente è quello di Reggio Emilia.

NUOVA VIMAPLAST
MATERIE PLASTICHE

Via Majakovsky, 10 - 42124 Reggio Emilia, Italy

Tel: +39 0522.700700 - Fax: +39 0522.792749 - E-mail: contact@nuovavimoplast.it - www.nuovavimoplast.it